

Sensor Visi Seri IV

BARU



Baca P.921 untuk mengetahui daftar produk yang sesuai dengan Direktif UE.



Lihat P.946 untuk Produk Bersertifikat UL.

Intelligent Sensor
I-SERIES



Fitur

- Mudah digunakan **1** Menit **PENGATURAN**
- Kapabilitas pencitraan yang sangat bagus
- Mengurangi biaya pengenalan

SITUS AHLI ENGINEERING

www.sensorcentral.com

Dapatkan informasi teknologi sensor terbaru dan aplikasi yang berhasil untuk industri Anda



UNDUHAN GRATIS

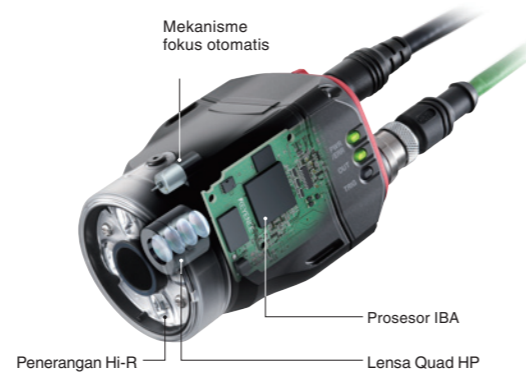
www.keyence.com.sg/GQR

Unduhan gratis untuk dukungan produk dan teknis tersedia di satu lokasi yang nyaman



Cukup mudah **1** Menit **PENGATURAN**

Fokus otomatis



Pemfokus, yang sebelumnya merupakan pemrosesan manual, sekarang dilakukan secara otomatis di Seri IV. Karena sekarang siapa pun dapat mengambil gambar deteksi yang jelas, ada lebih sedikit variasi dikarenakan skill pencitraan yang berbeda.

Navigasi mudah



Cukup ikuti aliran penyetelan dari "pencitraan sekali sentuh" ke penyetelan output. Pengoperasian layar sentuh intuitif memungkinkan penyalan diselesaikan dalam sekitar satu menit, tanpa perlu membaca manual.

Aplikasi

Industri komponen elektrik

Deteksi keberadaan dan deteksi arah untuk komponen elektrik



Mendeteksi arah IC pada pita pembawa

Menggunakan alat penyesuaian posisi, deteksi yang stabil dapat diperoleh meskipun kerjanya telah bergerak di pita pembawa. Penyesuaian kecepatan tinggi memungkinkan deteksi tanpa memperlambat waktu pemrosesan unit.



Mentransfer industri

Pemeriksaan rakitan produk



Mendeteksi keberadaan kemasan pada bagian logam

Kombinasi HS-HDR dan kamera berwarna memungkinkan deteksi stabil logam untuk bekerja dengan refleksi yang tidak seimbang.



Industri makanan/obat-obatan

Keberadaan cetakan



Mendeteksi keberadaan cetakan

Kompensasi posisi putar 360° memungkinkan deteksi yang stabil, bagaimana pun arah cup-nya.



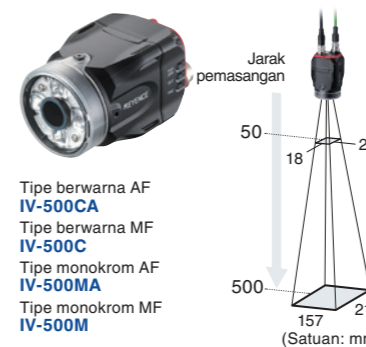
Jajaran sensor

Model sensor rentang tertutup



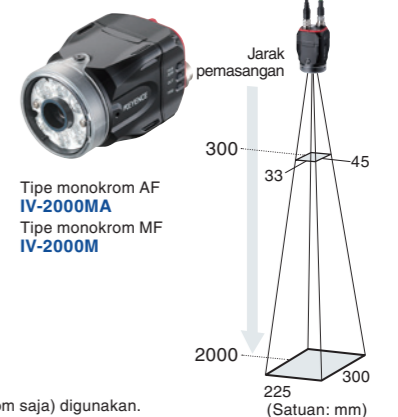
Tipe monokrom AF
IV-150MA
Tipe monokrom MF
IV-150M

Model sensor standar



Tipe berwarna AF
IV-500CA
Tipe berwarna MF
IV-500C
Tipe monokrom AF
IV-500MA
Tipe monokrom MF
IV-500M

Model sensor rentang panjang

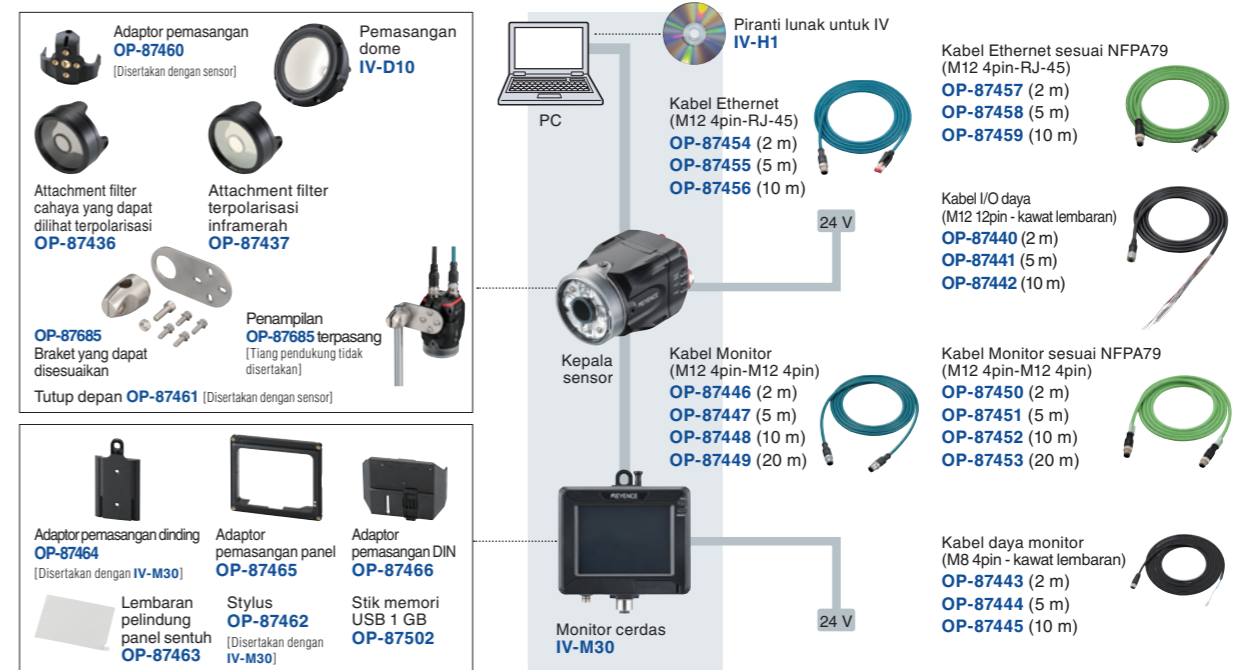


Tipe monokrom AF
IV-2000MA
Tipe monokrom MF
IV-2000M

AF...Model fokus otomatis
MF...Model fokus manual

* Sumbu optik dan tampilan memiliki masing-masing perbedaan.
* Bidang pengamatan terbagi dua ketika fungsi zoom digital (tipe monokrom saja) digunakan.

Konfigurasi Sistem



Serat Optik

Fotoelektrik

Proksimitas

Sensor Keselamatan/Area

Aliran/Tekanan

Multifungsi

Presisi Tinggi

PLC/Panel Sentuh

Eliminator Statis

Sistem Visi

Penanda Laser

Barcode

Mikroskop

SISTEM VISI

XG-8000/7000

CV-X100

CV-5000

SENSOR VISI

IV

PENERANGAN

CA-D/CV-R

LENSA

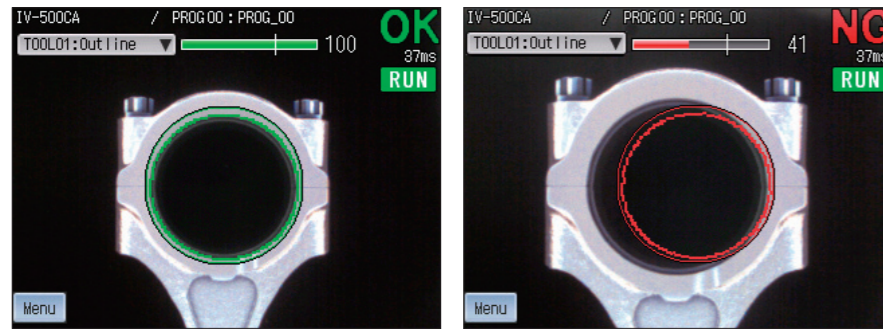
CA-LH/CA-LM/CV-L

MONITOR

CA-M/CA-S

Alat pola yang baru dikembangkan untuk deteksi stabil

Deteksi bentuk

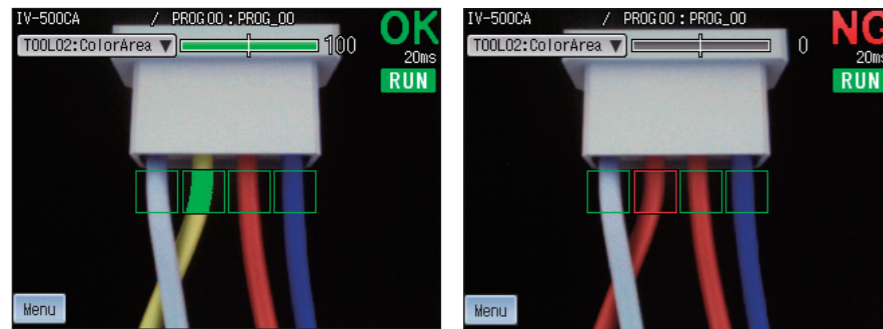


LOLOS
Deteksi tipe model berdasarkan perbedaan diameter internal bagian logam

GAGAL

Persentase kecocokan objek dihitung berdasarkan informasi bentuk master terdaftar. Perbedaan kecerahan atau perbedaan pada masing-masing kondisi permukaan, yang sebelumnya sulit ditangani dengan metode korelasi ternormalisasi (kecocokan pola) dapat diidentifikasi.

Area



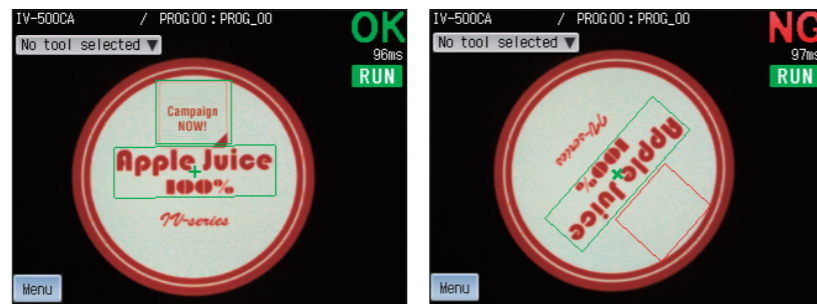
LOLOS
Deteksi menurut perbedaan warna kabel

GAGAL

Menggunakan area master terdaftar (jumlah piksel) sebagai referensi, perbedaan pada area dari objek inspeksi dihitung. Jika sensor merupakan jenis warna, penilaian dapat dibuat berdasarkan area warna tertentu yang diinginkan. Pada tipe monokrom, kecerahan dinilai oleh area yang dipisah menjadi hitam dan putih.

PENYESUAIAN POSISI

Jika objek tidak sejajar, inspeksi 100% tidak dapat diperoleh karena objek mungkin di luar area inspeksi. Fungsi penyesuaian posisi menghitung jumlah ketidaksejajaran dari gambar master untuk mengoreksi posisi, dan memungkinkan penilaian yang tepat. Selain itu, pelacakan kecepatan tinggi 180° didukung untuk pelacakan rotasi. Ini berarti Anda tidak perlu khawatir akan ketidaksejajaran benda kerja.



LOLOS
Deteksi ada/tidak adanya stiker dengan menggunakan penyesuaian posisi

GAGAL

Penggunaan serbaguna, harga terjangkau

IV-Navigator Piranti lunak untuk Seri IV-IV-H1

Seri IV dapat diatur dengan monitor cerdas (**IV-M30**) atau PC. Karena PC dapat menampilkan daftar yang lebih besar, prosedur pengaturan bahkan lebih mudah dipahami, dan dapat diatur dengan lembut oleh pengguna pada percobaan pertama.



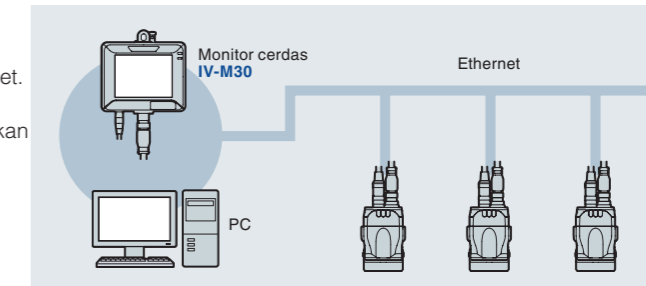
Aliran pengaturan menunjukkan langkah saat ini secara sekilas

Besar, mudah untuk melihat gambar

Bidang pengaturan parameter menunjukkan nilai saat ini

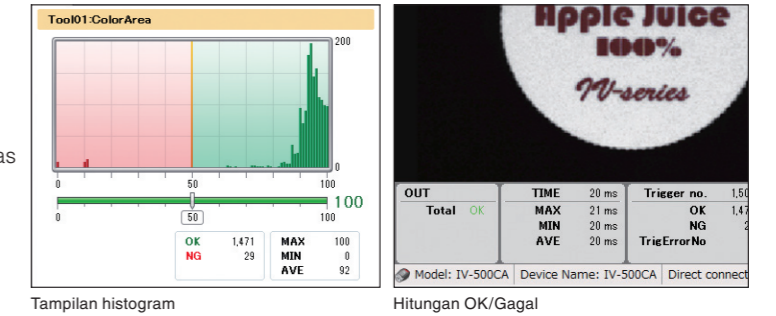
Operasi jarak jauh

Seri IV dapat diatur dan dipantau melalui Ethernet. Normalnya, prosedur pengaturan jarak jauh semudah pengoperasian normal. (Dapat dilakukan pada PC atau monitor cerdas **IV-M30**.)



Fungsi statistik

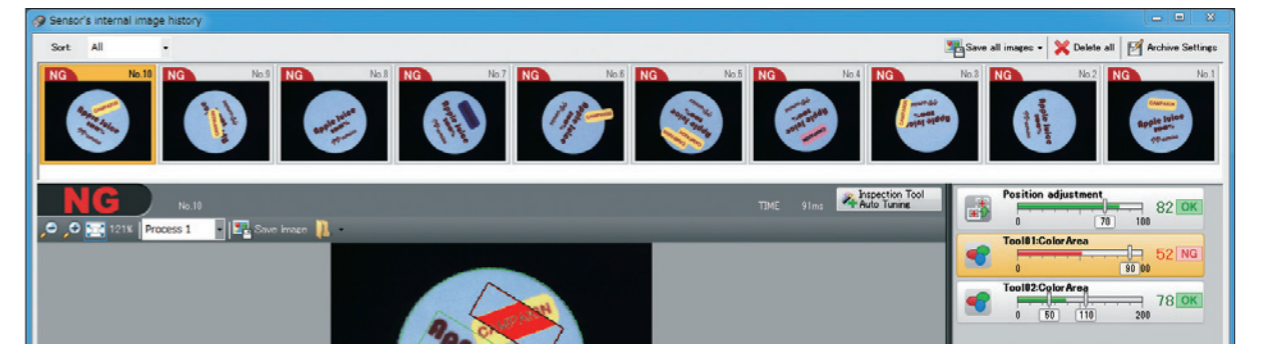
Statistik hasil deteksi dapat ditampilkan, dan hasilnya dapat diperiksa bahkan selama pengoperasian. (Dapat dilakukan dengan PC atau monitor cerdas **IV-M30**.)



Tampilan histogram

Hitungan OK/Gagal

Tampilan riwayat gambar



Serat Optik

Fotoelektrik

Proksimitas

Sensor Keselamatan/Area

Aliran/Tekanan

Multifungsi

Presi Tinggi

PLC/Panel Sentuh

Eliminator Statis

Sistem Visi

Penanda Laser

Barcode

Mikroskop

SISTEM VISI
XG-8000/7000
CV-X100
CV-5000

SENSOR VISI
IV

PENERANGAN
CA-D/CV-R

LENSA
CA-LH/CA-LM/CV-L

MONITOR
CA-M/CA-S

